

# Plan Delta : Mise en œuvre efficiente de la GIRE pour la Résilience aux Changements Climatiques dans le Delta de l'Ouémé.

Kolawolé Saïd HOUNKPONOU,  
Directeur Général de l'Eau au Bénin



MINISTÈRE DE L'ÉNERGIE,  
DE L'EAU ET DES MINES  
RÉPUBLIQUE DU BÉNIN

Quartier ZONGO GBETO  
Rue 5.152 - Carré n° 1174  
01 BP 385 Cotonou.  
Tel (+229) 65 45 43 43  
[secretariatdgeau@gouv.bj](mailto:secretariatdgeau@gouv.bj)  
Cotonou - République du Bénin



Durée max présentation : 15mn  
Nbre diapos max : 12

Splendid Hotel. 28,29,30 Novembre 2023, Ouagadougou, Burkina Faso

# PLAN DE PRÉSENTATION

**I. PROBLÉMATIQUE**

**II. OBJECTIFS**

**III. MISE EN ŒUVRE ET MESURES PRISES**

**IV. RÉSULTATS ATTEINTS**

**V. LEÇONS APPRISSES**

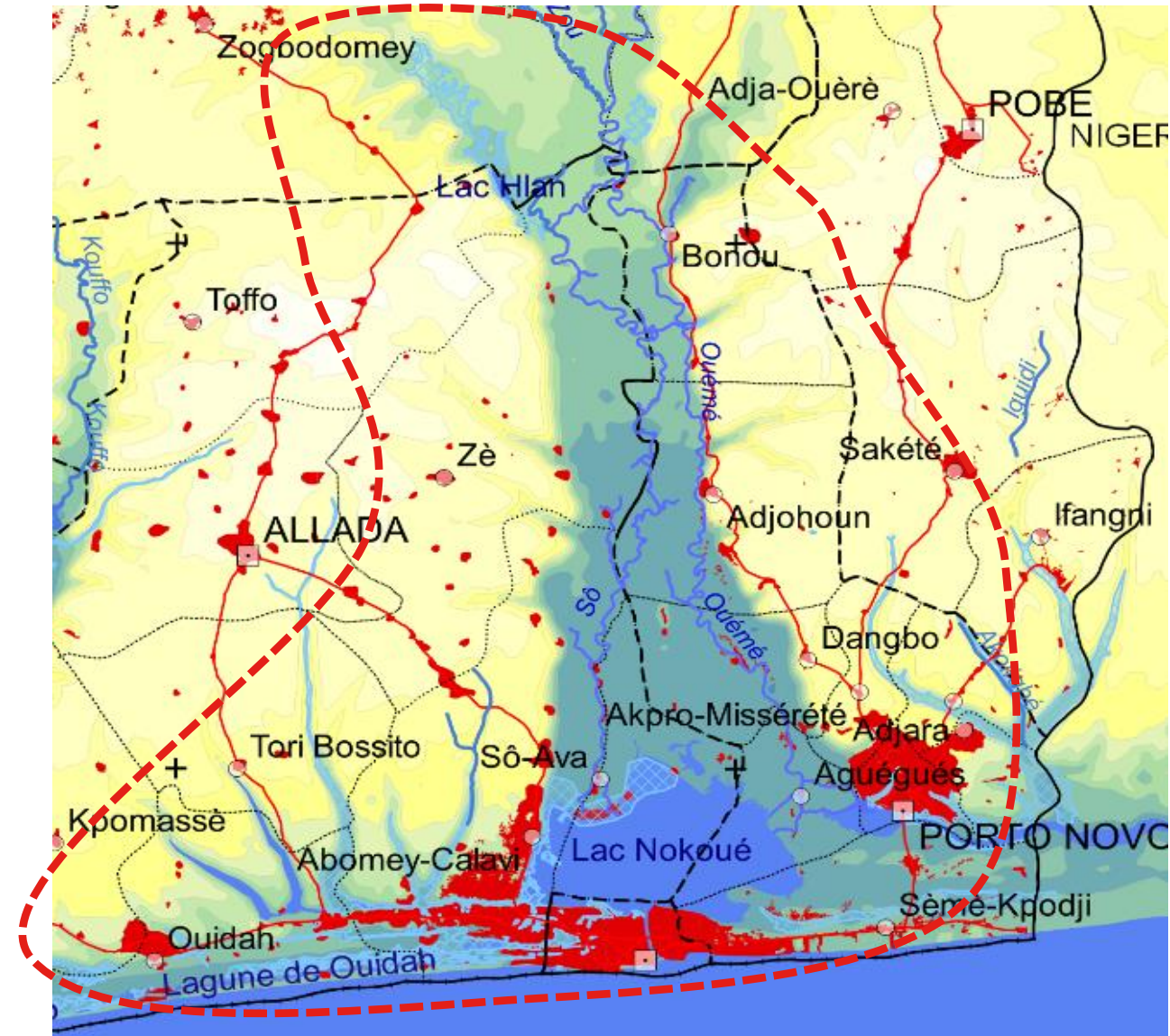
**VI. RECOMMANDATIONS POUR UNE MISE À L'ÉCHELLE**

# I-PROBLÉMATIQUE

## Le Delta de l'Ouémé

### Difficile d'indiquer une limite exacte

- région qui couvre plus ou moins la zone humide du fleuve Ouémé et de la rivière Sô au sud de Bonou et du lac Hlan
- Le Lac de Nokoué de la lagune de Porto Novo, du chenal de Cotonou et la zone côtière
- Il s'agit avant tout de discuter des défis liés à la gestion des eaux



# I-PROBLÉMATIQUE (Suite)

## Pression accrue sur les ressources en eau et les terres dans le delta



Bénin 2019



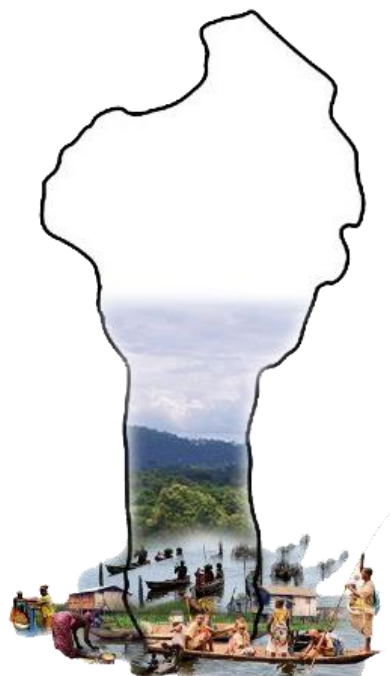
Bénin 2030



Bénin 2050

Pression accrue :

- Forte augmentation de la **population**
- La **population du delta va doubler** : de 3,5 millions en 2020 à 7 millions en 2050,
- Forte augmentation des **besoins** : terres, logement, alimentation, eau...



Bénin 2019



Bénin 2030



Bénin 2050



# I-PROBLÉMATIQUE (Fin)

**Les inondations fluviales affectent les terres agricoles, l'espace rural et l'espace urbain**

**2010: environ 130 milliards FCFA dommages et pertes !**

**Imaginez-vous combien d'ouvrages de protection auraient pu être construits ?**

**Les grands problèmes : pression croissante de la population, de l'urbanisation rapide, de pollution, le changement climatique sur les inondations**

**Face à ce défi, le delta de l'Ouémé offre une opportunité remarquable qui conduit à formuler la Vision**

**Le delta comme un lieu unique au Bénin qui peut contribuer significativement aux objectifs spécifiques du Plan National de Développement :**

- développement économique,**
- sécurité alimentaire**
- cadre de vie sain pour une grande partie de la population**

## Questions de pollutions



## II-OBJECTIFS

### Objectif Général

L'objectif général est le développement de la GIRE dans le Delta de l'Ouémé.

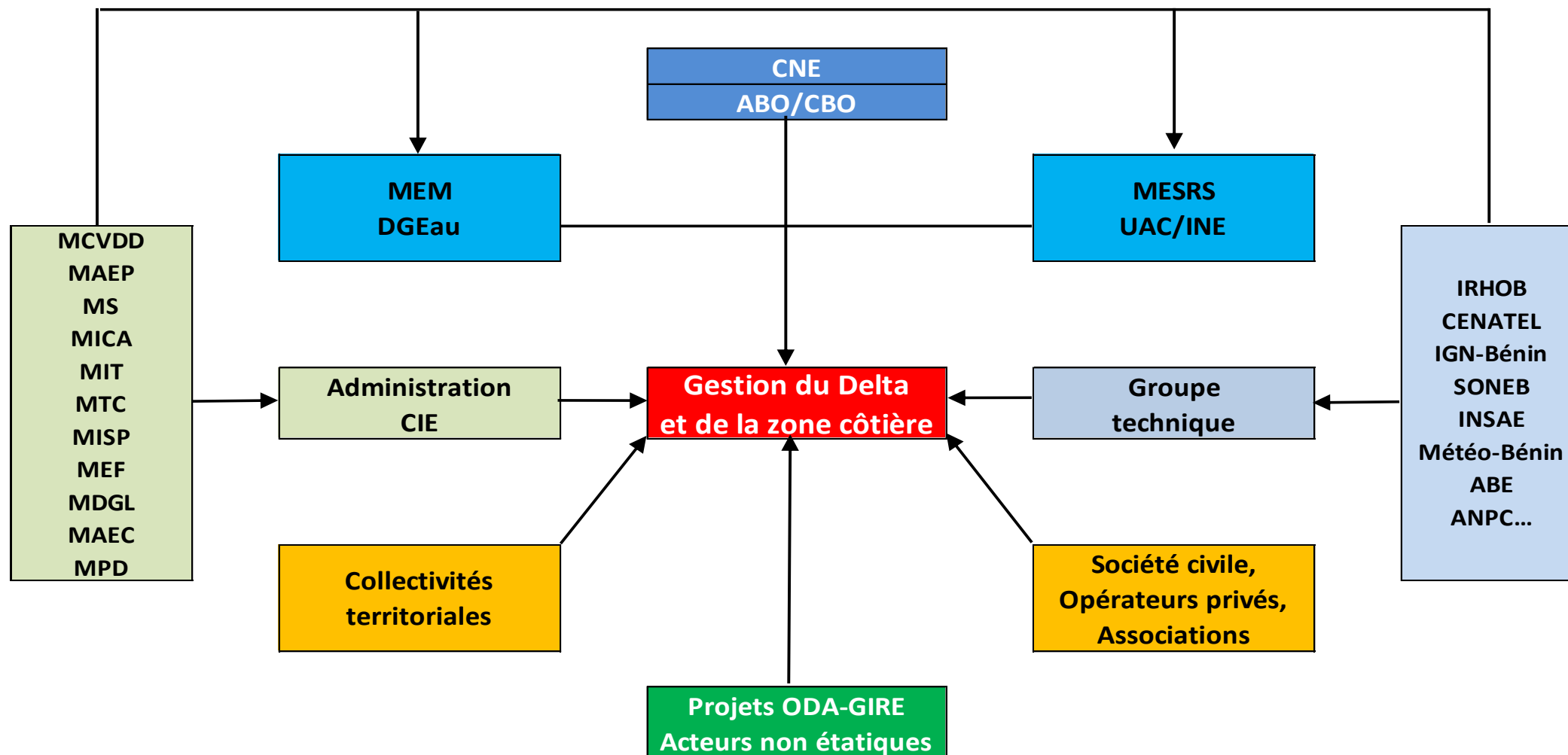
### Objectifs Spécifiques

Améliorer l'accès à l'eau potable et la maîtrise de l'eau pour la sécurité alimentaire ;

Accroître la Résilience aux Changements Climatiques ; et

Promouvoir une gouvernance concertée et inclusive des Ressources en Eau suivant les principes de la GIRE.

## III-MISE EN ŒUVRE ET MESURES PRISES



## III-MISE EN ŒUVRE ET MESURES PRISES

### *Gestion Intégrée des Ressources en Eau appliquée au delta de l'Ouémé*

- **INE: une stratégie, un plan pour le développement du delta de l'Ouémé**
- **DGEau: concertation avec les parties prenantes à la base et avec l'administration**
- **Appui par une équipe d'assistance technique COWI/HaskoningDHV**



# IV-RÉSULTATS ATTEINTS

## Etude Plan Delta/EES, - 3 étapes

**1. Etats des lieux** – avec une analyse diagnostique vers **2. Vision** et concrétisation en **3. Plan d'Aménagement et Gestion**

Université d'Abomey-Calavi  
Institut National de l'Eau



ETUDE PLAN DELTA

Etat des lieux du delta de l'Ouémé

Rapport de synthèse

Programme OmiDelta  
Composante Gestion Intégrée des Ressources en Eau  
Acteurs étatiques

Août 2019



MINISTÈRE DE L'EAU ET DES MINES  
REPUBLIQUE DU BENIN



ETUDE PLAN DELTA / EES

Phase n°2 -  
Analyse diagnostique,  
scénarios et vision

Programme OmiDelta  
Composante Gestion Intégrée des Ressources en Eau  
Acteurs étatiques

Novembre 2020



MINISTÈRE DE L'EAU ET DES MINES  
REPUBLIQUE DU BENIN



ETUDE PLAN DELTA / EES

Phase n°3 -  
Plan d'Aménagement et Gestion

Programme OmiDelta  
Composante Gestion Intégrée des Ressources en Eau  
Acteurs étatiques

Décembre 2021



## IV-RÉSULTATS ATTEINTS (SUITE)

**Le dragage comme solution technique globale :**

**Quatre axes majeurs :**

**1. Transport fluvial/lacustre**

Draguer des chenaux navigables

**2. Restructuration de la pêche et acadja**

Introduction de la pisciculture à grande échelle, approfondissement du lac

**3. Extension & assainissement des berges**

Création d'espaces avec les matériaux dragués

**4. Protection de l'écosystème**

Création d'ilots protégés avec les matériaux dragués...

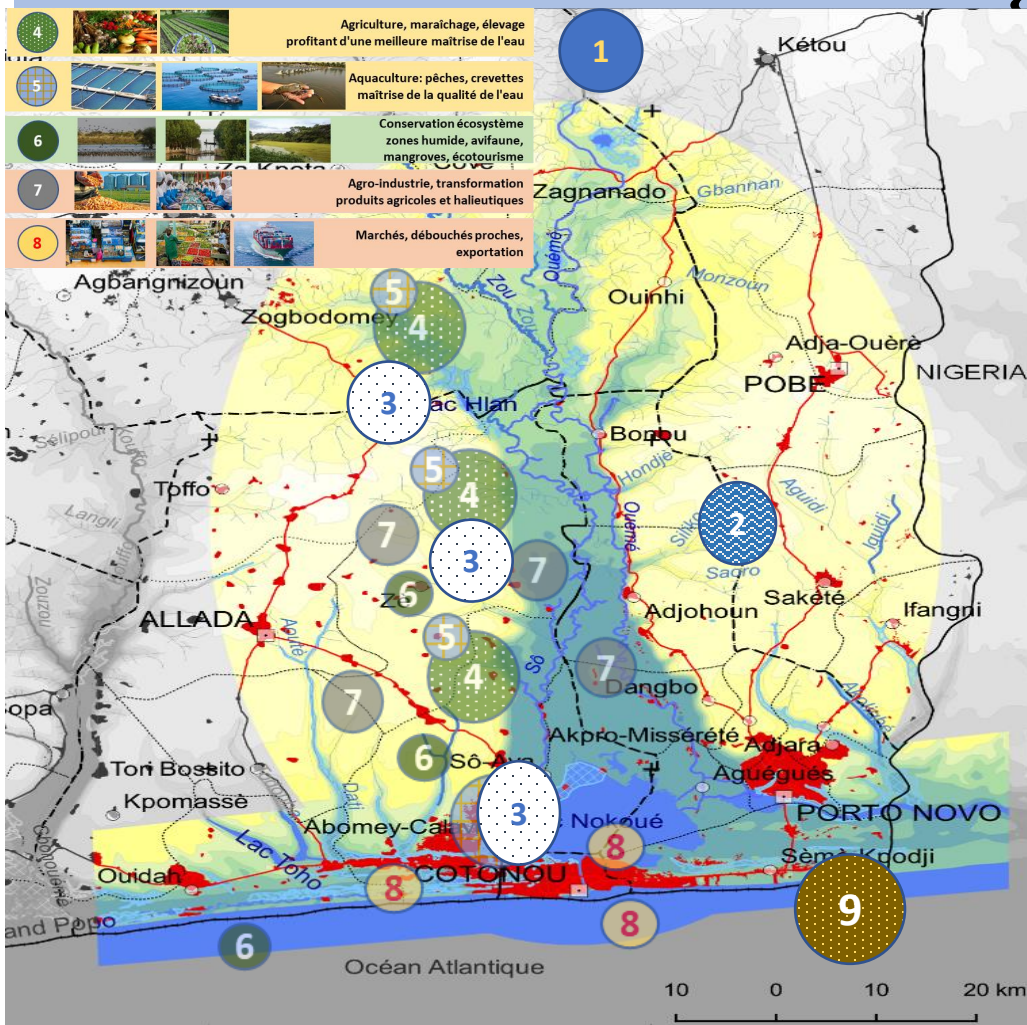


## Marchés, débouchés proches, exportation



# V-LECONS APPRIS

## Comment concrétiser la gestion de l'eau



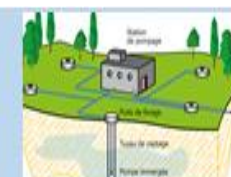
1. Profiter des barrages en amont pour réguler les débits
2. Sécuriser les réserves d'eau douce sur les plateaux
3. Maîtriser l'eau pour l'agriculture et l'aquaculture, l'écosystème et réduire les dommages des inondations
9. Maîtriser l'érosion des berges et côtière...

1



Barrage structurant multiusage en amont du delta: Dogo-Bis

2



Mobilisation et protection  
des réserves d'eau potable  
champs de captage, distribution

3



Maîtrise de l'eau,  
canaux, ouvrages,  
digues, retenues d'eau

9



Maîtrise de l'érosion côtière  
épis, passages de sable,  
recharge des plages



## VI-RECOMMANDATIONS POUR UNE MISE À L'ÉCHELLE

**TECHNIQUEMENT:** conditions de réussite ➡ intégration de l'Administration sectorielle dans les activités ➡ rôle de porteur des politiques et stratégie, Assistance-Conseil et régulation.

Intégration des Services déconcentrés dans les études préparatoires ➡ Etat des lieux préliminaire de l'appui à la gestion des AEV ➡ consultant spécialisé travaillant avec les SEau (responsables de l'état des lieux sur le terrain). SEau dans leur rôle d'Assistance-conseil (terrain avec les C/ST des communes) et de régulation (suivi de la gestion technique et financière des AEV) ➡ **GARANTIE** ➡ **continuité d'actions sur le terrain.**

**FINANCIEREMENT:** compte unique géré au niveau de la coordination du programme. ➡ **convention de financement.** ➡ opérations qui seront essentiellement de **l'UdC et la CAA**, éventuellement **les structures de l'Etat** qui accompagnent le programme.



# Merci de votre attention